

# BOULE CHINOISE

1000 W référence : KLB



## CARACTERISTIQUES

**LA BOULE CHINOISE KEY LITE est une source d'éclairage soft omnidirectionnelle.**

**Composée** d'une structure métallique que l'on recouvre de toiles de différentes densités, elle est esthétique et rapide à mettre en oeuvre.

**Elle trouvera** une application immédiate avec les nouvelles cameras numériques qui sont peu gourmandes en niveau d'éclairage. Elle remonte d'une centaine de lux le niveau d'ambiance du plateau sans avoir à "construire" une lumière.

**La boule chinoise** fonctionne dans toutes les positions. Elle peut s'utiliser sur pied, en douche, depuis un grill ou en déport sur perche.

**Les toiles** sont réalisées en full, 1/2 ou 1/4 de grid cloth (toile spi)

elles offrent différentes qualités de diffusion sans perte de niveau d'éclairage. Ces matières ont été spécialement sélectionnées pour éviter les point chauds.

**Une toile** spécialement réalisée en grid cloth noir et blanc s'utilise à la face, contre un mur ou contre un plafond. Elle n'éclaire que sur 180° évitant les retours de lumière parasite tout en donnant une direction de lumière.

**Son sac** de transport en cordura 1000 deniers protège tous les éléments du kit.



VENDUE SANS PIED



### COMPOSITION DU KIT

1 sac de transport, 1 structure métallique, 1 toile full grid cloth, 1 toile 1/2 grid cloth, 1 toile 1/4 de grid cloth, 1 toile noir-1/2 grid cloth.

### ACCESSOIRES

klb7 sac de transport  
 klb3 toile full grid cloth dia 40  
 klb4 toile 1/2 grid cloth dia 40  
 klb5 toile 1/4 grid cloth dia 40  
 klb6 toile noir-1/2 grid c. dia 40  
 elec520 adaptateur E40/E27

### SPÉCIFICATIONS

**Tête:** modèle klb, 1000 watts  
**Tension:** 120/240 volts ac ou dc  
 9 ampères maximum, 1000 watts  
**Alimentation:** prise 10/16 amp européenne  
 interrupteur bipolaire sur câble.  
 câble 3G1.5 HO7RNF de 3,5ml.  
**Douille:** E40 en porcelaine  
**Construction:** aluminium et acier  
**Accrochage:** réceptacle 16mm femelle  
**Dimension:** diamètre 40cm  
**Finition:** aluminium dépoli et peinture  
 époxy noir grainée  
**Poids:** 1.0 kgs (lampé sans câble)  
 1.5 kgs (lampé avec câble)

### LAMPES

watts	référence	t°k	tension	durée	amp
1000	LPIDE 10	2900	240	2000	4.4
1000	LPIDE 11	2900	120	2000	8.8
500	LPIDE 50	2900	240	2000	2.2
500	LPIDE 51	2900	120	2000	4.4



KLB 7



KLB 3



KLB 4



KLB 5



KLB 6

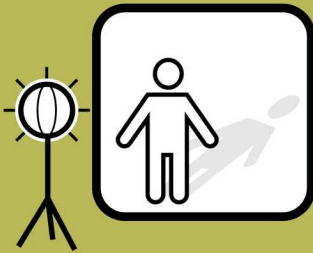


KLB S

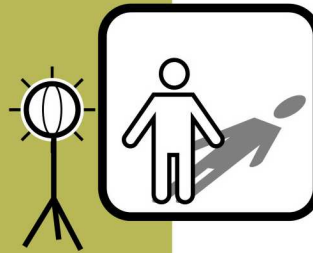


ELEC 520

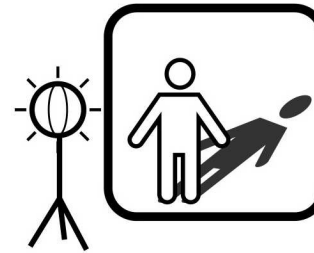
full



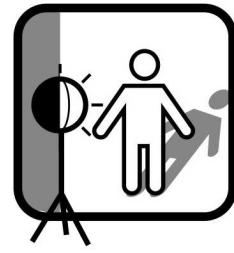
1/2



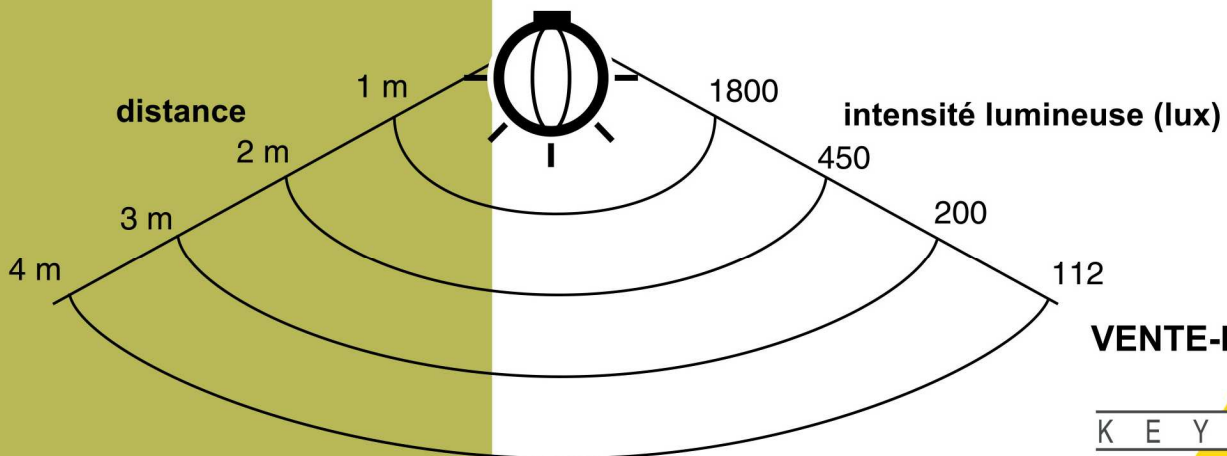
1/4



N/B



essai réalisé avec une lampe KLUX 1000 W- Photométrie identique pour toutes les toiles



VENTE-LOCATION



ECLAIRAGE PROFESSIONNEL  
 TELEVISION-CINEMA-THEATRE  
 94550 CHEVILLY LARUE  
 Tel.: 01 49 84 01 01 - Fax : 01 49 84 03 03